

ラフォーレ倶楽部 マンスリー情報

2026
2月

契約保養施設「ラフォーレ倶楽部」のおすすめ情報をご紹介します。

契約終了の
お知らせ

2026年3月31日をもって「ラフォーレ倶楽部」との契約が終了となります。長年、多くの皆さまにご利用いただき、誠にありがとうございます。2026年4月1日以降のご利用は一般料金となります。ぜひ3月までに、お得な会員料金でご利用ください。※本件に関するお問合せは、トヨタ自動車健康保険組合 健康増進グループまで



ラフォーレ倶楽部より35年間の感謝を込めて

トヨタ自動車健康保険組合様限定

室数限定

朝食無料特典&レストラン20%OFF チケット付「TOYOTA プラン」

ご入会開始から35年、多くの皆さまにご利用いただいた感謝の気持ちを込めて、トヨタ自動車健康保険組合様だけの特別プランを琵琶湖マリオットホテル&南紀白浜マリオットホテルにて用意いたしました。この機会にぜひご利用ください。

	琵琶湖マリオットホテル	南紀白浜マリオットホテル
内容	■ご宿泊 ■朝食 無料 (通常 大人 4,500円)	■レストラン 20%OFF チケット ^{*1 *2}
料金 ^{*3}	1室2名様利用時 1名様 6,000円～	
期間	2026/1/9～3/31の日曜～金曜泊 ※除外日：1/11、2/8～12、2/22、3/20泊	2026/1/9～3/31泊 ※除外日：1/13～16泊
ご予約 ^{*4}	予約はこちら	予約はこちら

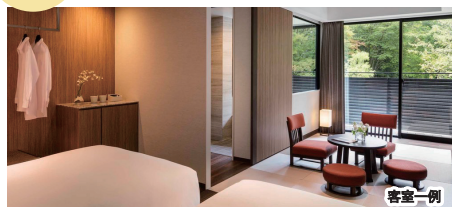
*1 琵琶湖はレストラン(ランチ・ディナー)、南紀白浜はレストラン(ディナー)とラウンジが対象となります。

*2 レストラン(南紀白浜のラウンジ除く)は事前予約を承っております。電話予約の場合「TOYOTA プラン」と申し出ください。各ホテルWEB サイト・レストランページからの予約の場合、要望欄に「TOYOTA プラン」と必ず記載ください。

*3 お部屋タイプ・日程により料金は異なります。

*4 トヨタ自動車健康保険組合様限定プランのため、一般販売はしていません。上記「予約はこちら」ボタンをクリックまたは2次元コードより予約画面にお進みください。

軽井沢マリオットホテル

◀ホテル詳細は
ホテル名をクリックおすすめ
プランお部屋代最大 40%OFF
温泉付客室スペシャルオファー

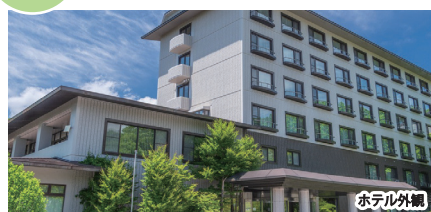
客室一例

プラン詳細は
こちらを
クリック

期間 ～2026年3月18日の日曜～金曜泊 ※除外日あり

会員料金 (大人) 1泊朝食付
1室2名様利用時 **19,850～21,050円**

ホテルラフォーレ那須

◀ホテル詳細は
ホテル名をクリックおすすめ
プランお部屋代が最大 50%OFF
1泊2食 Plan ～TAKUMI～

ホテル外観

プラン詳細は
こちらを
クリック

期間 ～2026年3月31日の日曜～金曜泊 ※除外日あり

会員料金 (大人) 1泊2食付
1室2名様利用時 **16,580～20,080円**プランの詳細・ご予約は
ラフォーレ倶楽部 WEB サイトへ

www.laforet.co.jp



※記載の料金は、特記事項が無い限り定員利用時1名様あたりの料金で、消費税・サービス料を含む総額表記です。別途、入湯税およびホテルにより宿泊税を申し受けます。
※ラフォーレ倶楽部会員料金でご利用の場合、マリオットブランドホテルはMarriott Bonvoy™会員特典の対象外となります。※掲載の画像はイメージです。
※記載の内容は2026年1月時点の情報となります。