

みんな知ってる？ トヨタ健保の保険給付制度

みなさんとその家族は、生活の中で病気やケガ、妊娠・出産など多くの出来事に遭遇することがあります。みなさんの生活を守る手助けをするトヨタ健保のさまざまな給付制度を紹介します。



1 コロナの影響で在宅勤務が増えて運動不足だからジョギングしよう！

2 骨折ですね。3割負担で済んで助かったわ。健康保険証を持ってよかった。7割分はトヨタ健保が負担しています。

3 医師から装具を勧められたけどまた出費…。治療に必要ですよ！

4 当分出社できないけど年休だけじゃ足りないし欠勤になっちゃう…。そんなとき頼りになるのがトヨタ健保です！

トヨタ健保に申請すれば給付されるよ！

保険給付とは？

仕事以外の病気やケガをした場合に対する給付。「法定給付」と「付加給付」があり、法定給付は健康保険法によって種類と要件が定められています。法定給付に加えて、トヨタ健保が独自に行うのが付加給付です。

トヨタ健保は付加給付が手厚いのよ！



保険給付の種類

現物給付

病院などで健康保険証を提示すると、3割[※]の支払いのみで診察や治療を受けられること。

※小学校入学前の子ども、70～74歳の人（現役並み所得者を除く）は2割

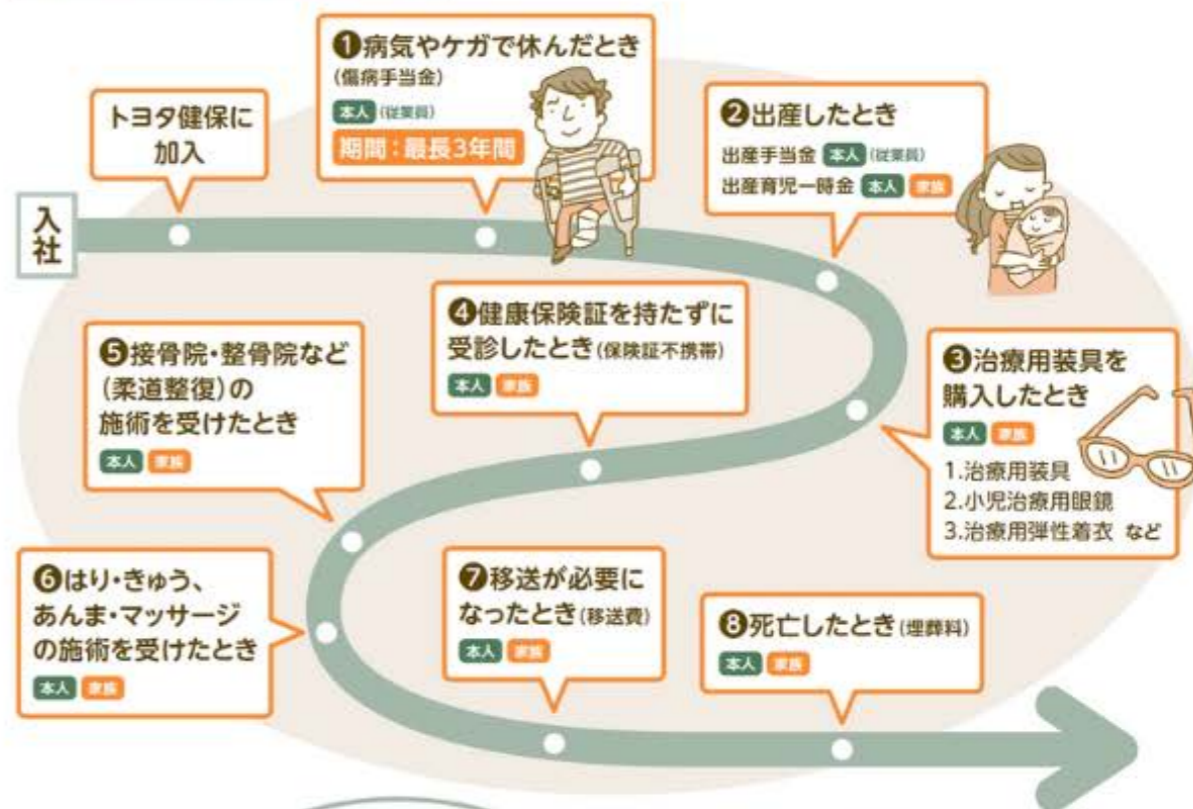
現金給付

出産手当金や傷病手当金、療養費、埋葬料など申請して支給されるもの。

現金給付が受けられるのはどんな時？

対象者：被保険者＝本人（従業員）（任意継続者） 被扶養者＝家族

ケース別に見てみよう！



現金給付を受けるには申請が必要です（5は不要）

詳しくは次ページで紹介するよ！



① 病気やケガで休んだとき(傷病手当金)



対象者 本人(従業員)

条件 病気やケガのため仕事を休み、その間、給与が支払われない場合(労働・通勤災害以外で4日以上休んだ場合)

給付 最長3年間(法定給付1年6ヶ月 付加給付1年6ヶ月)

1日あたり:直近の継続した12ヶ月間*の標準報酬月額を平均した額÷30で算出した額の下図割合相当額

*12ヶ月間に満たない場合は、算出方法が異なります。



② 出産したとき(出産手当金・出産育児一時金)



出産手当金

対象者 本人(従業員)

条件 出産のため仕事を休み、その間、給与が支払われない場合

給付額 産前42日(多胎98日)、産後56日に対し給付
1日あたりの金額は傷病手当金と同じ

出産育児一時金

対象者 本人・家族

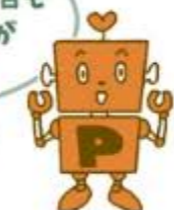
条件 出産した場合

給付額 42万円(産科医療補償制度未加入医療機関または22週未満で出産した場合40.4万円)

■ 出産手当金の給付額 ■ トヨタ健保独自の給付



不妊治療をする場合もトヨタ健保の補助が受けられるよ



③ 治療用装具を購入したとき

対象者 本人・家族

給付額 7割*

条件 コルセット等

医師が治療上必要と認めた場合

*更新する場合は年齢により条件があります

*支給例:突発性側頭症の治療用コルセット、靭帯断裂による膝装具 など

小児治療用眼鏡 ①・②の両方に該当する場合

①9歳未満であること

②弱視・斜視・先天性白内障術後の

屈折矯正の治療用であること

*年齢により更新条件あり

*上限額の設定あり

弾性着衣・弾性ストッキング等

次に該当し、医師が必要と認めた場合

悪性腫瘍(鼠径部、骨盤部、腋窩部のリンパ節郭清を伴う)の術後に発生する四肢のリンパ浮腫、原発性リンパ浮腫、慢性静脈不全による難治性潰瘍

*一度に購入する弾性着衣は、洗ひ替えを考慮し、装着部位ごとに2着まで(上限額の設定あり)
*2回目以降は、前回の購入から6ヶ月経過していること



④ 健康保険証を持たずに受診したとき

対象者 本人・家族

給付額 7割*

条件 やむを得ない理由で保険証を提示できずに医療機関等にかかり、保険診療と認められた医療費の全額を支払ったとき。

⑤ 接骨院・整骨院など(柔道整復)の施術を受けたとき

対象者 本人・家族

給付額 7割*

条件 詳しくはP5へ

⑥ はり・きゅう、あんま・マッサージの施術を受けたとき

対象者 本人・家族

給付額 7割*

条件 ①・②の両方に該当する場合
①慢性的な傷病(筋麻痺、関節拘縮、神経痛など)
②主治医が治療困難と認め、同意書が発行されたもの

⑦ 移送したとき(移送費)

対象者 本人・家族

条件 移植に使用するさい帯血の保存施設から移植実施医療機関までの搬送費用など。

*小学校入学前の子ども、70~74歳の人(現役並み所得者を除く)は8割

詳しくはホームページで確認またはお問い合わせください



⑧ 死亡したとき(埋葬料)

対象者 本人・家族

給付額 上限 5万円

お問い合わせ 給付グループ ☎ 0565-28-0153 社内線 811-6-0561



※このQRコードは、トヨタグループの各社から発行されています。